



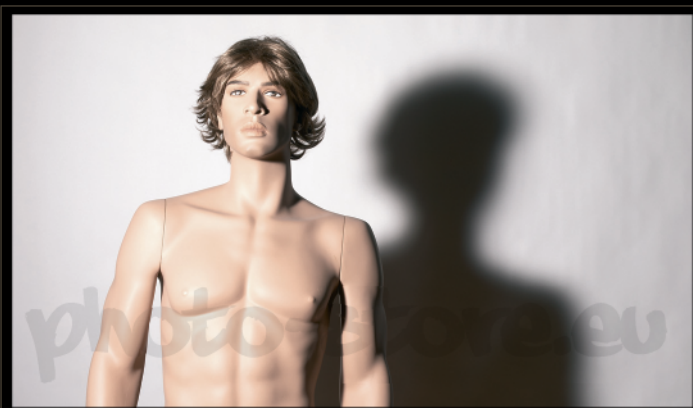
Svícení hlavním světlem v úhlu 35°
za pomoci bílého průsvitného deštníku



Svícení hlavním světlem v úhlu 35°
za pomoci velkého softboxu



Svícení hlavním světlem v úhlu 35°
reflektor s řízeným světlem pomocí klapek



Svícení hlavním světlem v úhlu 35°
diffuser ve vzdálenosti 1 cm od reflektoru



Svícení hlavním světlem v úhlu 35°
diffuser ve vzdálenosti 10 cm od reflektoru



Svícení hlavním světlem v úhlu 35°
diffuser ve vzdálenosti 20 cm od reflektoru



Svícení hlavním světlem v úhlu 35°
diffuser ve vzdálenosti 40 cm od reflektoru



Svícení hlavním světlem v úhlu 35° 100%
druhé světlo v úhlu ca 30° 50%