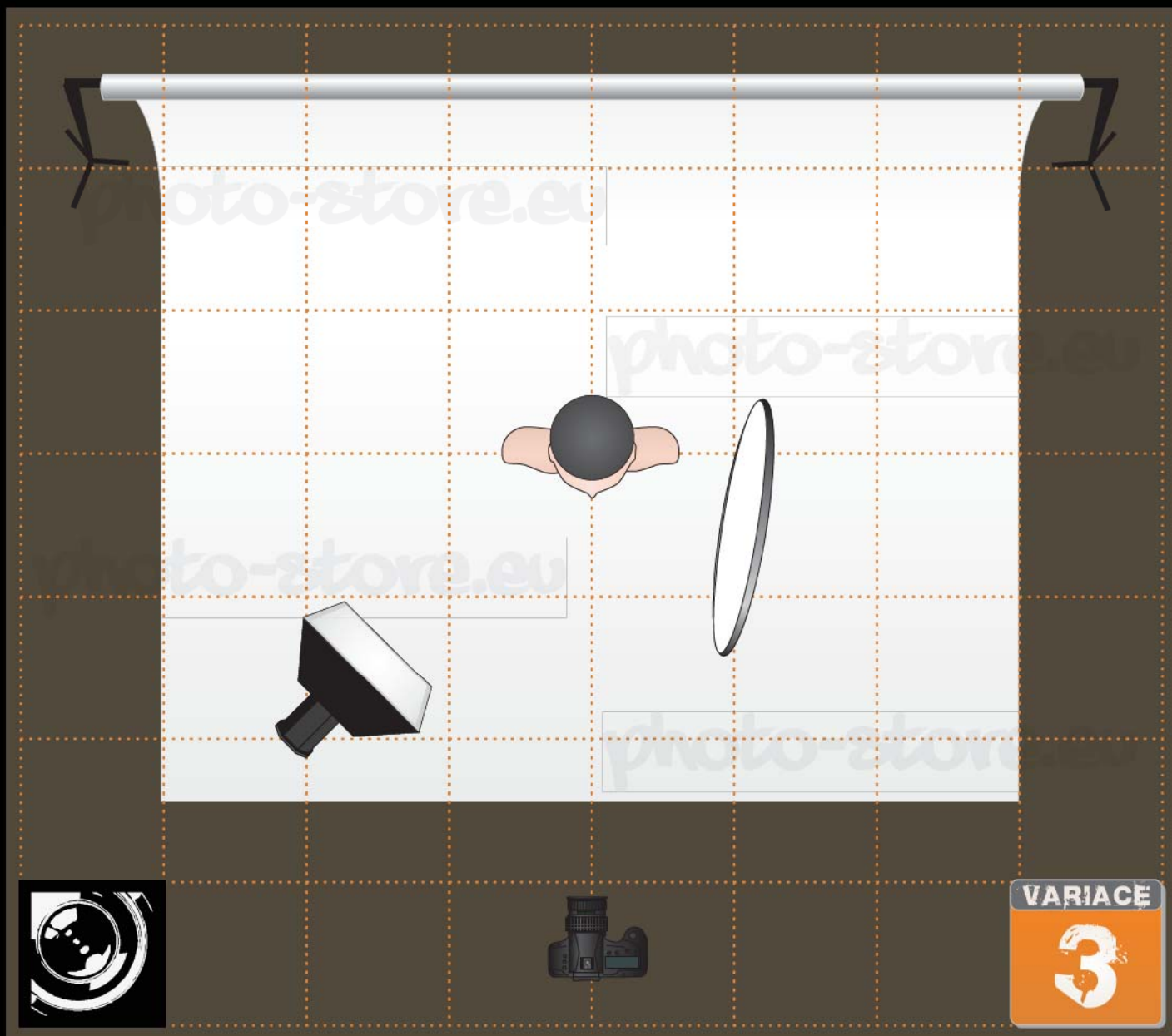


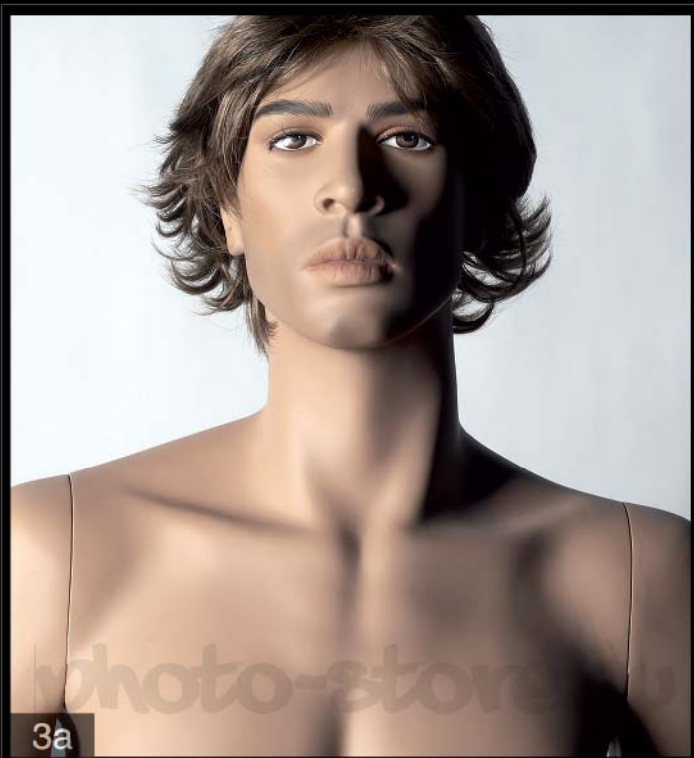
Variace 3

Základní svícení jedním hlavním světlem a odrazkou.

Svícení hlavním světlem v úhlu 45° softbox + změkčené světlo vykryté bílou odrazkou pro doplnění a mírné prosvětlení tmavých stínů. Světlo i odrazka jsou v jedné rovině. Změkčení odraženého světla lze korigovat přiblížením (jasnější stíny) nebo oddálením odrazky od objektu (tmavší stíny). Černá odrazka nám v případě černého ateliéru nic neprovede, ovšem v případě bílého ateliéru, kde se odrazí světlo i od stěn, nám vytvoří efekt bez většího zjemnění stínů. Stříbrná odrazka by v tomto případě fungovala jako druhé hlavní světlo viz. (obr 3c).

Povšimněte si prosvětleného trojúhelníčku pod levým okem modelu.





3a

Svícení hlavním světlem v úhlu 45° softbox
bez odrazky
Tmavé stíny dodávají na dramatickosti scény



3b

Svícení hlavním světlem v úhlu 45° softbox
+ bílá odrazka
Jedno z nejpoužívanějších svícení portrétů



3c

Svícení hlavním světlem v úhlu 45° softbox
+ stříbrná odrazka
Stříbrná odrazka funguje jako druhé světlo.
Všimněte si prosvětlení celé figury i na straně ze
směru hlavního světla. Otestováním se může
odrazka posouvat dál od modelu pro snížení
intenzity dopadajícího světla.



3d

Svícení hlavním světlem v úhlu 45° softbox
+ zlatá odrazka
Osobně zlatou odrazku vůbec nedoporučuji.
Když už si ji vezmete počítejte s odrazem teplých
barev a hlavně žlutě zabarvené scény.